



Flotila vozidel pro měření průjezdné šířky komunikací.

## Měření průjezdné šířky komunikací pro vozidla IZS

Pro měření průjezdnosti komunikací využívají monitorovací vozy tzv. lidary. Pomocí těchto zařízení se měří dálkové vzdálenosti na základě výpočtu doby šíření pulsu laserového paprsku odraženého od snímaného objektu. Lidary jsou umístěny na obou stranách vozidla a pomocí nich se určuje průjezdnost komunikací zejména pro vozidla složek IZS.

### Přínosy:

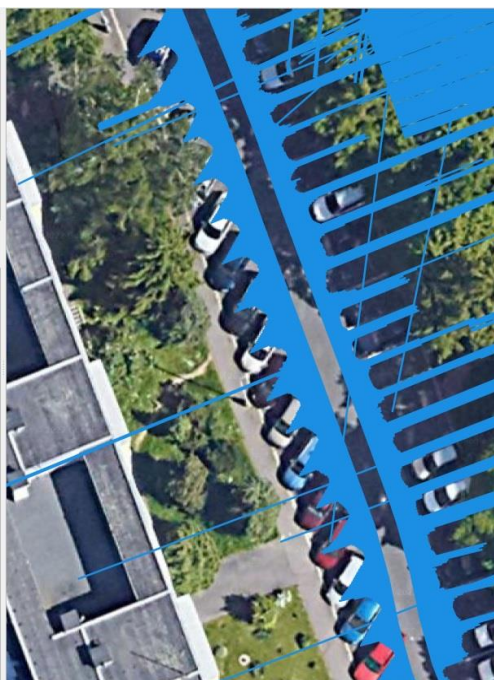
- Zmapování oblastí zejména v oblastech hustě osídlených sídlišť
- Vyhodnocení problematických míst ve městě
- Měření reálných podmínek

### Klienti:

- Složky IZS (hasiči, záchranná služba, pyrotechnik atd.)
- Správa měst – městské instituce

### Výstupy:

- Mapová zobrazení šířky komunikací
- Analýza problematických míst
- Reporty
- Postprocessing



# Měření průjezdné šířky komunikací pro vozidla IZS

## Produkt